

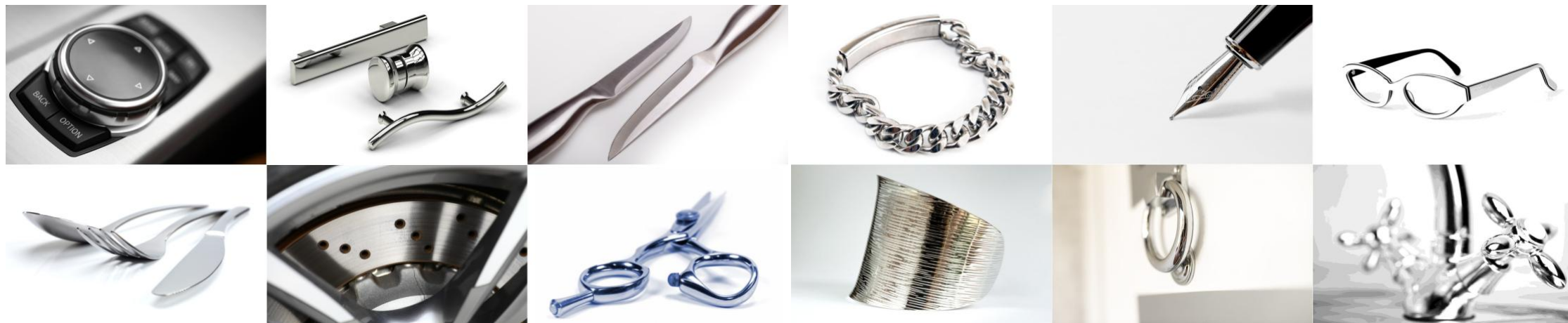


CM GROUP
TRATTAMENTI PVD E GALVANICI

Via della ferriera 30/31, 25079 Vobarno (BS)
Telefono: 0365.597578
commerciale@cmgroupsrl.eu
www.cmgroupsrl.eu



CM GROUP
TRATTAMENTI PVD E GALVANICI



PVD: PHYSICAL VAPOUR DEPOSITION

Il PVD è un deposito metallico a film sottile. Il processo di deposizione avviene sottovuoto attraverso l'evaporazione del metallo che si vuole depositare. Il film che ne deriva ha elevate prestazioni chimico-fisiche, essendo molto resistente al graffio, alla corrosione e all'abrasione ed è possibile ottenerlo in diverse varietà cromatiche.

MATERIALI E FINITURE

La CM Group è in grado di rivestire un'ampia gamma di materiali tra cui acciaio, ottone, ferro, alluminio, titanio, etc ...Il rivestimento in PVD può essere eseguito su base

LUCIDA, SATINATA e PERLA.

CARATTERISTICHE

- DUREZZA SUPERFICIALE 1000 /2500 HV
- IPOALLERGENICO
- IMPATTO ECOLOGICO IRRILEVANTE
- RESISTENZA ALLA CORROSIONE
- INALTERABILITA' AI RAGGI UV
- RESISTENZA AL SUDORE UMANO
- RESISTENZA AI SOLVENTI
- RESISTENZA AL GRAFFIO

TRATTAMENTI GALVANICI

CM Group dispone di due modernissimi impianti galvanici per i trattamenti di Nichelatura e Cromatura su molte materie prime:

- ALLUMINIO
- ACCIAIO
- OTTONE
- FERRO
- RAME
- BRONZO

PVD: PHYSICAL VAPOUR DEPOSITION

PVD is the thin-film deposition of a metal coating. The deposition process is performed under vacuum by the evaporation of the metal to deposit. The generated film has high-performance chemical-physical characteristics, providing resistance to scratches, corrosion, and abrasion. It can also provide a wide range of colours.

MATERIALS AND FINISHES

CM Group can coat a wide range of materials, including steel, brass, iron, aluminium, titanium, etc. PVD coating can be either

SHINY, SATIN, OR PEARL

CHARACTERISTICS

- SUPERFICIAL TOUGHNESS 1000 /2500 HV
- HYPOALLERGENIC
- NEGLIGIBLE ENVIRONMENTAL IMPACT
- CORROSION RESISTANT
- UNCHANGED BY UV RAYS
- RESISTANT TO HUMAN PERSPIRATION
- SOLVENT RESISTANT
- SCRATCH-PROOF

GALVANIC TREATMENTS

CM Group has two modern galvanisation plants for nickel and chromium plating on:

- ALUMINIUM
- STEEL
- BRASS
- IRON
- COPPER
- BRONZE

SHINY

SATIN

PEARL



GOLD



GOLD



SHINY

SATIN

PEARL



SKY
CHROME



SKY
CHROME



HIGH
BRASS



HIGH
BRASS



STAINLESS
VIOLET



STAINLESS
VIOLET



GUN
METAL



GUN
METAL



COPPER



COPPER



POLISHED



POLISHED



STAINLESS



STAINLESS



TRATTAMENTI GALVANICI /
GALVANIC TREATMENTS



CHROME



CHROME



NICKEL



NICKEL

